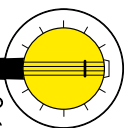


# DESACOPLE SECO DRY-MATE®

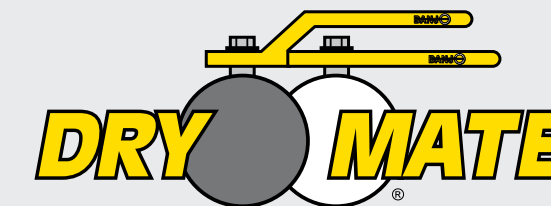
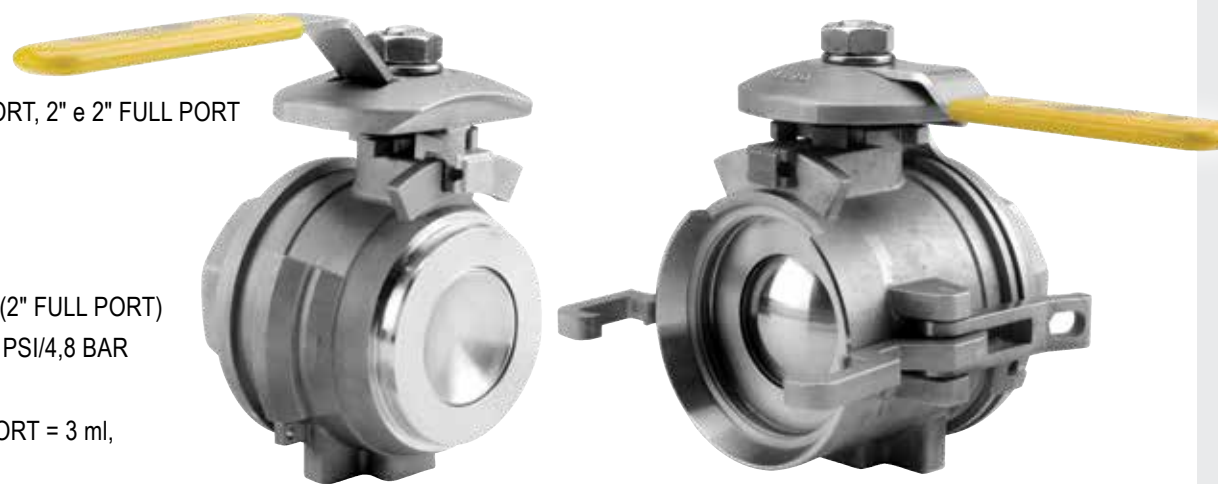


AS VÁLVULAS DRY-MATE® VEDAM PERFEITAMENTE, MINIMIZANDO A PERDA DE FLUIDO QUANDO DESACOPLADAS E MANTENDO O PRODUTO CUSTOSO E POTENCIALMENTE DANOSO NO LUGAR CERTO

## DRY-MATE EM AÇO INOXIDÁVEL 316

### CARACTERÍSTICAS:

- Construção em aço inoxidável 316 HD
- Tamanhos disponíveis: 1" FULL PORT, 1½" FULL PORT, 2" e 2" FULL PORT
- Selos em FKM (Viton®), EPDM ou Kalrez®
- Assento da esfera em PTFE
- Pressão máxima de operação de 150 PSI/10,3 BAR (1" FULL PORT, 1½" FULL PORT, 2" STD. PORT)
- Pressão máxima de operação de 300 PSI/20,7 BAR (2" FULL PORT)
- Temperatura mínima e máxima: -29°C e 149°C a 70 PSI/4,8 BAR
- Disponível com conexões de flange Banjo
- Derramamento: 1" FULL PORT= 1,7ml, 1½" FULL PORT = 3 ml, 2" STD. PORT = 3,6ml, 2" FULL PORT = 3,8 ml



### + SEGURANÇA EM PRIMEIRO LUGAR

O produto químico é importante, mas a segurança de seus operadores é essencial. Com o desacople seco Dry-Mate, o derramamento no desacople é minúsculo se comparado às válvulas convencionais. Quando corretamente instalado e operado, o risco de contaminação de seus operadores por químicos danosos é enormemente reduzido.

### 🔥 CADA GOTA CONTA

Seu produto é dinheiro. Porque desperdiçar dinheiro ao derramar produto a cada desacople? Com o Dry-Mate, a quantidade de derramamento será significativamente reduzida. Com um derramamento de 3 ml em uma linha de 2", você pode ter a tranquilidade de que seu produto está sendo aplicado onde deve e não no chão.

### 🔒 PRODUTO APENAS ONDE VOCÊ DESEJA

Quando um Dry-Mate é devidamente instalado e operado, o conjunto não irá se separar acidentalmente enquanto o fluido está sendo transferido; prevenindo contratempos custosos.

### 📈 FIQUE LIVRE DA MANUTENÇÃO

Todo derramamento deve ir pra algum lugar. Se você está coletando grandes áreas de escoamento, em algum ponto você precisará bombear este produto para fora. Reduza seus custos de manutenção nos seus poços de derramamento ao manter os fluidos constrictos.

Kalrez® é uma marca registrada de E.I. Du Pont de Nemours and company.

FULL PORT = Passagem Total

## DRY-MATE EM POLIPROPILENO

### CARACTERÍSTICAS:

- Baixo peso
- Tamanhos disponíveis: 1½" FULL PORT, 2" STD. PORT, 2" FULL PORT e 3" FULL PORT
- Ampla faixa de resistência a químicos
- Selos em FKM (Viton®), EPDM ou Kalrez®
- Pressão máxima de operação de 100 PSI/6.9 BAR (1½" Full Port, 2")
- Pressão máxima de operação de 225 PSI/15.5 BAR (2" Full Port)
- Pressão máxima de operação de 150 PSI/10.3 BAR (3" Full Port)
- Temperatura mínima e máxima: -29°C e 65°C a 70 PSI/4,8 BAR
- Disponível com conexões de flange Banjo
- Derramamento: 1½" FP = 2 ml, 2" = 2,6 ml, 2" FULL PORT = 3,6 ml, 3" FULL PORT = 20 ml



## DIGA ADEUS AO DERRAMAMENTO DE PRODUTO

### REDUZ A PERDA EM 99%




- Redução do derramamento padrão usando válvula convencional e engate rápido cam-lock comparado ao Dry-Mate de 2"
- Derramamento: 250 ml contra 3 ml
- Considerando cinco desacoples por dia, isso representa mais que 450 litros economizados ao ano; suficiente para encher o tanque de nove automóveis de tamanho médio



C O N E C T E C O M C O N F I A N Ç A

# O DRY-MATE® OFERECE OPÇÕES COM GRANDE VARIEDADE DE RESISTÊNCIA A QUÍMICOS, DIFERENTES TAMANHOS E DURABILIDADE PARA ATENDER AO SEU ORÇAMENTO

## TABELA DE MODELOS DE DRY-MATE

		MODELOS DE DRY-MATE				
		1" COM PASSAGEM TOTAL	1½" COM PASSAGEM TOTAL	2" COM PASSAGEM STANDARD	2" COM PASSAGEM TOTAL	3" COM PASSAGEM TOTAL
OPÇÕES DE DRY-MATE	POLIPROPILENO 	X	✓	✓	✓	✓
	AÇO INOXIDÁVEL 	✓	✓	✓	✓	X

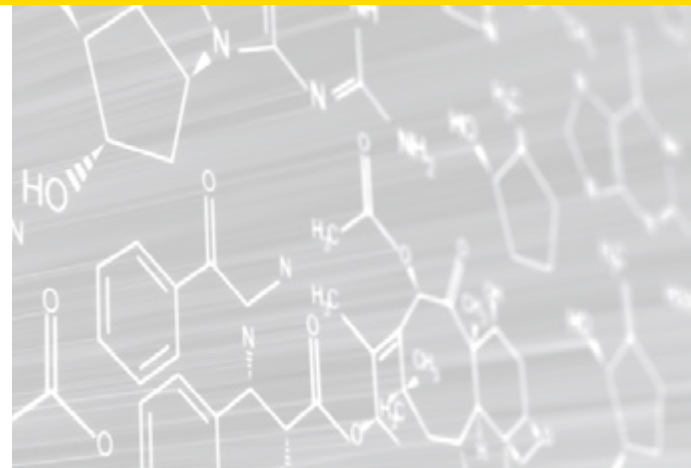
## TABELA DE COMPATIBILIDADE QUÍMICA



### SELECIONE O MATERIAL APROPRIADO DA VÁLVULA

Para visualizar a lista completa de nossa Tabela de Resistência Química, escaneie este QR code ou visite:

[BanjoCorp.com/ChemicalResistanceChart](http://BanjoCorp.com/ChemicalResistanceChart)



**BANJO CORPORATION**  
 Uma unidade da IDEX Corporation  
 150 Banjo Drive  
 Crawfordsville, IN 47933 U.S.A.  
 Telefone: (765) 362-7367  
 Fax: (765) 362-0744  
[banjocorp.com](http://banjocorp.com)

Pera aprender mais sobre nossa linha de desacoples secos, escaneie este QR code ou visite:

[BanjoCorp.com/DryDisconnects](http://BanjoCorp.com/DryDisconnects)

