

# DESCONEXIONES EN SECO DRY-MATE®

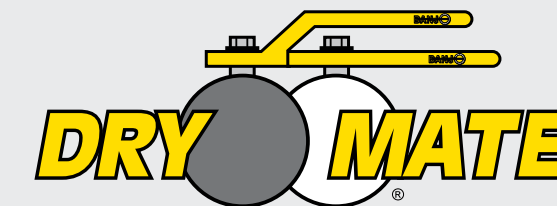
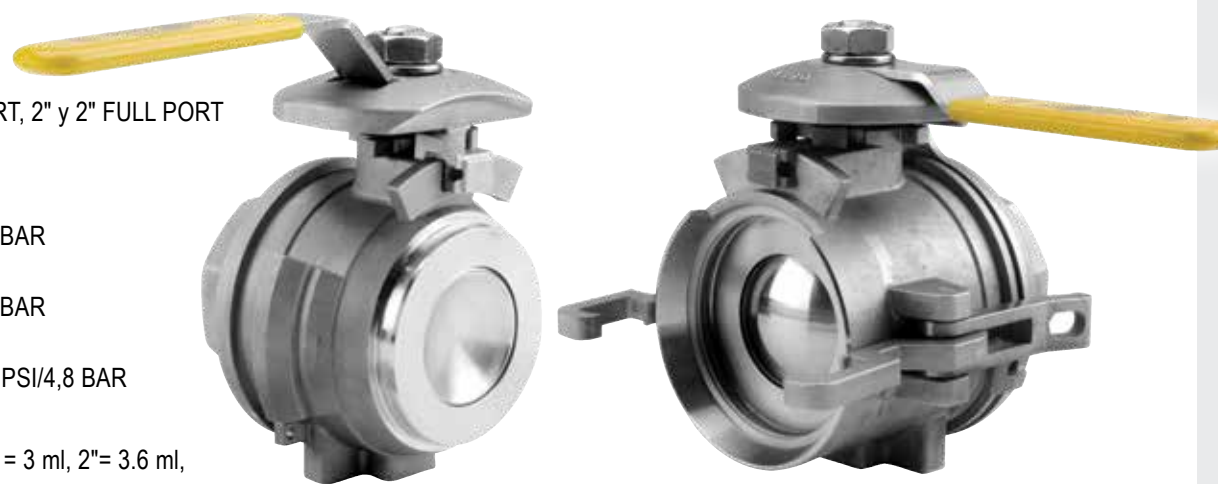


**DRY-MATE® SELLA APRETADAMENTE, MINIMIZANDO LA PÉRDIDA DE FLUIDO AL DESCONECTAR, MANTENIENDO EL PRODUCTO COSTOSO Y POTENCIALMENTE DAÑINO DONDE DEBE QUEDARSE**

## DRY-MATE EN ACERO INOXIDABLE 316

### CARACTERÍSTICAS

- Construcción en acero inoxidable 316 HD
- Opciones de tamaño: 1" FULL PORT, 1½" FULL PORT, 2" y 2" FULL PORT
- Sellos en FKM, EPDM o Kalrez®
- Asientos de bola en PTFE
- Presión de funcionamiento máxima de 150 PSI/10,3 BAR (1" FULL PORT, 1½" FULL PORT, 2")
- Presión máxima de funcionamiento de 300 PSI/20,7 BAR (2" FULL PORT)
- Temperatura mínima y máxima: -29°C e 149°C a 70 PSI/4,8 BAR
- Disponible en conexiones de brida
- Derrame: 1" FULL PORT = -1.7ml, 1½" FULL PORT = 3 ml, 2" = 3.6 ml, 2" FULL PORT = 3.8 ml



- + SEGURIDAD EN PRIMERO LUGAR**  
El producto es importante, pero la seguridad de sus trabajadores es esencial. Con la desconexión en seco Dry-Mate, la pérdida en la desconexión es minúscula en comparación con las válvulas estándar. Cuando se instala y opera correctamente, el riesgo de los productos químicos nocivos entraren en contacto con sus trabajadores se reduce considerablemente.

## DRY-MATE EN POLIPROPILENO

### CARACTERÍSTICAS

- Ligero
- Opciones de tamaño: 1½" FULL PORT, 2", 2" FULL PORT y 3" FULL PORT
- Amplia gama de resistencias químicas.
- Sellos en FKM, EPDM o Kalrez®
- Presión máxima de funcionamiento de 100 PSI/6,9 BAR (1 ½" Full Port, 2")
- Presión máxima de funcionamiento de 225 PSI/15.5 BAR (2" Full Port)
- Presión máxima de funcionamiento de 150 PSI/10.3 BAR (3" Full Port)
- Temperatura mínima y máxima: -29°C y 65°C a 70 PSI/4,8 BAR
- Disponible en conexiones de brida
- Derrame: 1½" FULL PORT = 2 ml, 2" = 2.6 ml, 2" FULL PORT = 3.6 ml, 3" FULL PORT = 20 ml



- 🔥 CADA GOTA CUENTA**  
Tu producto es dinero. ¿Por qué gastar dinero con derrame de producto cada vez que se desconecta? Con Dry-Mate, la cantidad de derrames se reducirá significativamente. Con un derrame de producto de 3 mL para una línea de 2", puedes tener la tranquilidad de que tu producto se está colocando donde debería estar y no en el suelo.

- 🔒 PRODUCTO SOLO DONDE LO QUIERAS**  
Cuando un Dry-Mate es instalado y operado correctamente, el conjunto no se separará accidentalmente mientras fluye el fluido; previniendo contratiempos costosos.

## NO ES SU DERRAME TÍPICO

### REDUCCIÓN DEL DERRAME DEL 99%

- Reducción del derrame típico usando una válvula estándar de 2" con conexión cam lock frente al Dry-Mate
- Derrame: 8.45 oz. (250 mL) vs. 0.1 oz. (3 mL)
- Con cinco desconexiones por día, esto es más de 118 galones (450 litros) ahorrados por año; suficiente para llenar los tanques de ocho autos de tamaño mediano



- 📉 REDUZCA EL MANTENIMIENTO**  
Todo ese derrame tiene que ir a alguna parte. Si está recolectando grandes áreas de escorrentía de derrames, esto debe ser bombeado afuera. Reduzca sus costos de mantenimiento en sus pozos de derrames al mantener los líquidos contenidos.




C O N E C T E S E C O N C O N F I A N Z A ™

Kalrez® es una marca registrada de E.I. Du Pont de Nemours and company.

FULL PORT = Pasaje Total

# DRY-MATE® OFRECE UNA VARIEDAD DE RESISTENCIA QUÍMICA, TAMAÑO Y OPCIONES DE DURABILIDAD QUE APOYAN A SU PRESUPUESTO

## TABLA DE MODELO DE DRY-MATE

		MODELOS DE DRY-MATE				
		1" CON PASAGE TOTAL	1½" CON PASAGE TOTAL	2" CON PASAGE ESTÁNDAR	2" CON PASAGE TOTAL	3" CON PASAGE TOTAL
OPCIONES DE DRY-MATE	POLIPROPILENO 	X	✓	✓	✓	✓
	ACERO INOXIDABLE 	✓	✓	✓	✓	X

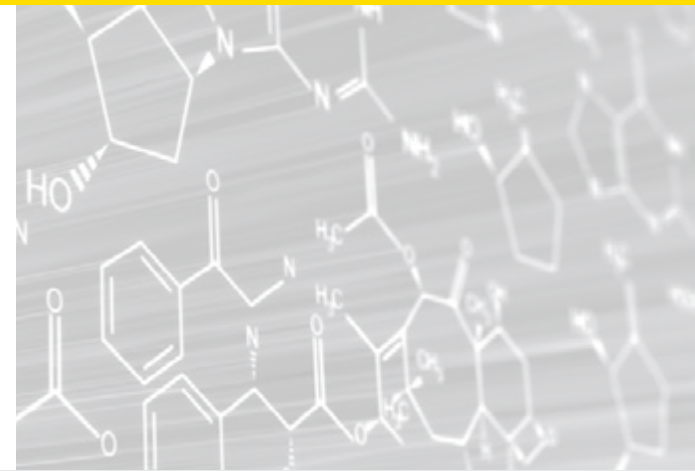
## TABLA DE RESISTENCIA QUÍMICA



### SELECCIONE EL MATERIAL DE VALVULA ADECUADO

Para ver una lista completa de nuestra Tabla de Resistencia Química, escanee este código QR o visite:

[BanjoCorp.com/ChemicalResistanceChart](http://BanjoCorp.com/ChemicalResistanceChart)



### BANJO CORPORATION

Una unidad de IDEX Corporation  
 150 Banjo Drive  
 Crawfordsville, IN 47933 U.S.A.  
 Teléfono: (765) 362-7367  
 Fax: (765) 362-0744  
[banjocorp.com](http://banjocorp.com)

Para obtener más información sobre nuestra línea de productos de desconexión en seco, escanee este código QR o visite:

[BanjoCorp.com/DryDisconnects](http://BanjoCorp.com/DryDisconnects)

