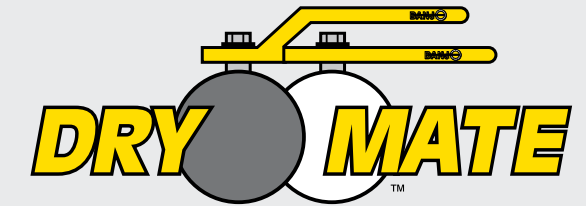


DRY-MATE™ TROCKENKUPPLUNGEN



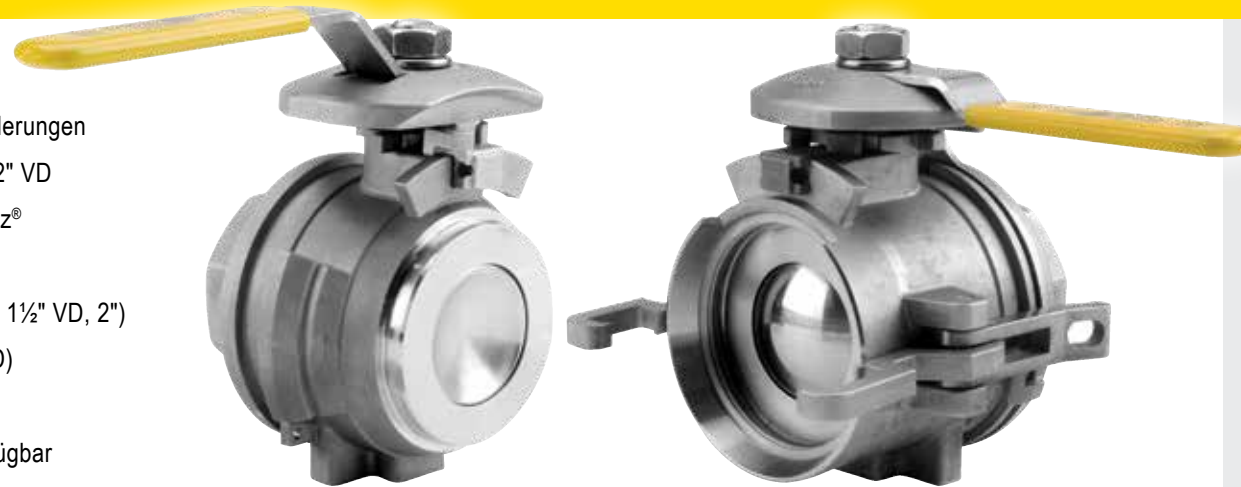
DRY-MATE™ SCHLIESST DICHT AB, MINIMIERT DEN FLÜSSIGKEITSVERLUST BEIM TRENNEN UND HÄLT AGGRESSIVE FLÜSSIGKEITEN SICHER ZURÜCK



DRY-MATE AUS EDELSTAHL 316

MERKMALE

- Design aus Edelstahl 316 für höchste Anforderungen
- Verfügbare Größen: 1" VD, 1½" VD, 2" und 2" VD
- Dichtungen: FKM (Viton®), EPDM oder Kalrez®
- PTFE-Kugelsitze
- 100 psi (6,9 bar) max. Betriebsdruck (1" VD, 1½" VD, 2")
- 300 psi (20,7 bar) max. Betriebsdruck (2" VD)
- 300°F (167°C) max. Betriebstemperatur
- Mit verschiedenen Flanschanschlüssen verfügbar
- Flüssigkeitsverlust: 1" VD = 1,7 mL, 1½" VD = 3 mL, 2" = 3,6 mL, 2" VD = 3,8 mL



SICHERHEIT GEHT VOR

Ihr Produkt ist wichtig, aber die Sicherheit Ihres Personals ist unverzichtbar. Im Vergleich zu Standardventilen reduzieren Dry-Mate-Trockenkupplungen den Flüssigkeitsverlust beim Abkoppeln auf ein Mindestmaß. Bei ordnungsgemäßer Montage und ordnungsgemäßem Betrieb wird das Risiko, dass Ihre Arbeiter mit gefährlichen Chemikalien in Kontakt kommen, deutlich geringer.



JEDER TROPFEN ZÄHLT

Ihr Produkt ist Geld wert. Warum dieses Geld verschwenden, indem Ihr Produkt beim Abkoppeln unnötig verschüttet wird? Mit Dry-Mate wird Ihr Flüssigkeitsverlust deutlich reduziert. Bei einem Produktverlust von nur 3 ml in einer 2"-Leitung haben Sie Gewissheit, dass Ihr Produkt an seinen Bestimmungsort gelangt und nicht am Boden landet.

POLYPROPYLEN DRY-MATE



MERKMALE

- Geringes Gewicht
- Verfügbare Größen: 1½" VD, 2", 2" VD und 3" VD
- Breite chemische Beständigkeit
- Gleitringdichtungen: FKM (Viton®), EPDM oder Kalrez®
- 100 psi max. Betriebsdruck
- -28,9°C bei 70 psi und 165,6°C bei 70 psi min./max. Betriebstemperaturen
- Mit verschiedenen Flanschanschlüssen verfügbar
- Flüssigkeitsverlust: 1½" VP = 2 mL, 2" = 2,6 mL, 2" VP = 3,6 mL, 3" VP = 20 mL



IHR PRODUKT GELANGT NUR DORTHIN, WO SIE ES HABEN MÖCHTEN

Bei ordnungsgemäßer Montage und ordnungsgemäßem Betrieb einer Dry-Mate kann sich das Bauteil nicht versehentlich abkoppeln, während Flüssigkeit hindurchströmt – so werden kostspielige und gesundheitsgefährdende Pannen vermieden.



SPAREN SIE SICH DEN WARTUNGS-AUFWAND

Alle verschütteten Mengen müssen irgendwo aufgefangen werden. Wenn Sie eine größere Leckage trockenlegen, müssen Sie diese abpumpen. Senken Sie die Wartungskosten für Ihre Auffangbecken, indem Sie dafür sorgen, dass keine Flüssigkeiten verschüttet werden.

MINIMIERT DEN ÜBLICHEN FLÜSSIGKEITSVERLUST

UM 99 %

- Reduktion des Verlustes im Vergleich von 2"-Standardventil mit Camlock-Anschluss zu einer Dry-Mate
- 250 ml vs. 3 ml Flüssigkeitsverlust
- Bei fünf Abkoppelungen pro Tag werden über 450 Liter pro Jahr gespart – das reicht, um acht Mittelklasse-Fahrzeuge zu betanken



Viton® und Kalrez® sind eingetragene Handelsmarken von E.I. du Pont de Nemours and company.

VD = Voller Durchgang

V E R B I N E D I C H M I T V E R T R A U E N

DRY-MATE™ BIETET EINE BREITE CHEMISCHE BESTÄNDIGKEIT, VERSCHIEDENE GRÖSSEN, LANGE HALTBARKEIT UND ENTLASTET SO IHR BUDGET

TABELLE DER DRY-MATE-MODELLE




		DRY-MATE-MODELLE				
		1" VOLLER DURCHGANG	1½" VOLLER DURCHGANG	2"-STANDARD DURCHGANG	2" VOLLER DURCHGANG	3" VOLLER DURCHGANG
DRY-MATE-VARIANTEN	POLYPROPYLEN 	X	✓	✓	✓	✓
	EDELSTAHL 	✓	✓	✓	✓	X

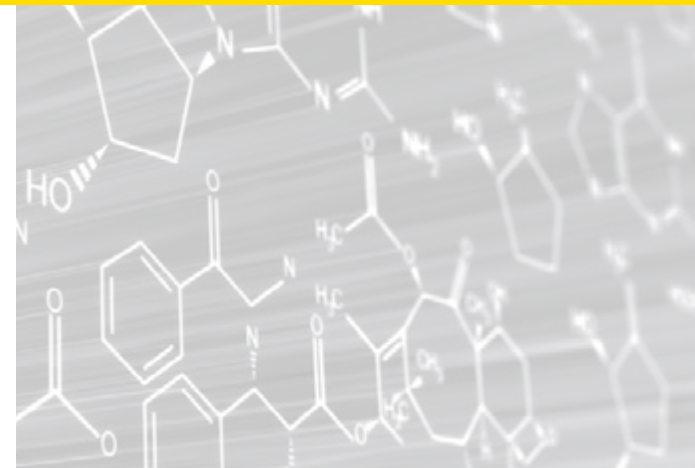
TABELLE ZUR CHEMIKALIENBESTÄNDIGKEIT



WÄHLEN SIE DAS RICHTIGE VENTILMATERIAL AUS

Um die vollständige Tabelle zur chemischen Beständigkeit einzusehen, scannen Sie diesen QR-Code oder besuchen Sie unsere Website:

BanjoCorp.com/ChemicalResistanceChart



BANJO CORPORATION

Ein Unternehmen der IDEX Corporation

150 Banjo Drive
Crawfordsville, IN 47933 U.S.A.
Telefon: +1 (765) 362-7367
Fax: +1 (765) 362-0744
banjocorp.com

Für weitere Informationen über unsere Produktlinie für Trockenkupplungen scannen Sie diesen QR-Code ein oder besuchen Sie unsere Website:

BanjoCorp.com/DryDisconnects

